



CAFE & BBQ

箱根 Go! Go! Wimpy ウィンピー

www.herofield.com/wimpy



〒250-0311 神奈川県足柄下郡箱根町湯本 740

Tel & Fax : 0460-85-5135



箱根 Wimpy は、
ちょっと贅沢な BBQ が楽しめるお店



箱根 Wimpy は、
駅前の喧騒から離れ、
ゆったりと心地よいひとときを過ごせる
緑の中のカフェ





● 営業時間

BBQ

デイトタイム 11:00～16:00 (利用時間 4 時間まで)

サンセットタイム 17:00～20:00

CAFE

9:00～17:00



● アクセス

〒250-0311 神奈川県足柄下郡箱根町湯本 740

箱根湯本駅前から「ひめしゃらの湯」行き無料送迎バスに乗り、最初のバス停で下車。
バス停の前です。

もしくは、急な坂を登って5分ほど

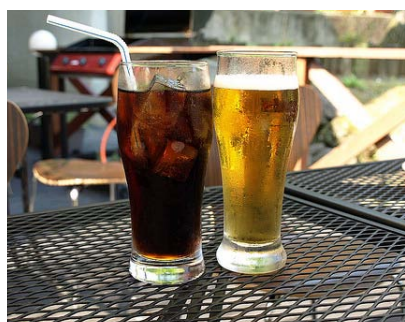
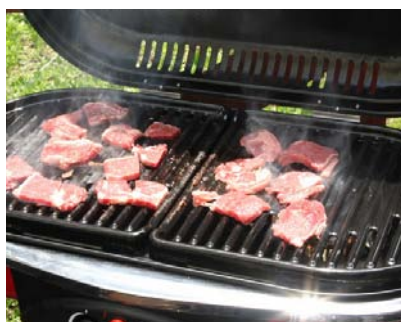
お車の方は、箱根北原ミュージアム横の有料駐車場をご利用ください。

駐車料金の割引はございません、ご了承ください。



箱根 Wimpy の「ちょっと贅沢な BBQ」とは、

- [1] 緑あふれる中庭を眺めながら、テラスで BBQ
- [2] 専用ガスグリルで快適 BBQ
- [3] ドリンクはオーダー制、冷たいものをグラスでどうぞ
- [4] 会話もゆったり、3、4時間OK
- [5] もちろん片付けは不要





箱根 WimpY の「ちょっと贅沢な BBQ」の料金

メニューは以下よりお選び頂けます。

入場料、使用料などは頂きません、また、持ち込みはご遠慮頂いております。

※団体でのご利用はご予算の相談もお受けいたします、お気軽にご連絡ください。

●すべて2名様より受付、以下はおひとり様あたりの量です。

デラックス・バーベキュープレート ¥3800

- ・国産牛カットステーキ(A3ランク)75g
- ・ハーブ豚ロース75g
- ・スペアリブ 2本
- ・シーフード 1人分
- ・スライス野菜 1人分
- ・ハンバーガー 1人分



バーベキュープレート ¥2800

- ・牛カットステーキ75g
- ・ハーブ豚ロース75g
- ・ハーブフランクフルト 1本
- ・シーフード 1人分
- ・スライス野菜 1人分
- ・ハンバーガー 1人分



レディス・バーベキュープレート ¥1800

- ・ハーブ豚ロース150g
- ・ハーブフランクフルト 1本
- ・スライス野菜 1人分
- ・ハンバーガー 1人分



キッズ・プレート ¥1000

- ・ハンバーガー 1人分
- ・フランクフルト 1本
- ・キッズ野菜 1人分
- ・ソフトドリンク 1杯分
- ・ソフトクリーム 1人分



●BBQをご注文の方は。選べる飲み放題がお得です。

- ・ソフトドリンク飲み放題(3時間) 1,000円
- ・アルコールを含むドリンク飲み放題(2時間) 1,500円
- ・アルコールを含むドリンク飲み放題(3時間) 2,000円

※参加人数分のオーダーをお願いします。

飲み放題メニューは、次ページのドリンクメニューからお選びいただけます。



箱根 WimpY の BBQ の締めは、ハンバーガー

バンズもパテもご自身で焼いて、ハンバーガーを完成させて下さい。

なかなか経験できないハンバーガー作り、楽しくて美味しいと、とても好評を頂いております。ぜひ、ご体験下さい。



箱根 WimpY の BBQ のデザートは、大人のアイスクリーム

素材の味がしっかりとでています。

召し上がって頂けば違いが判ります、オススメのアイスクリーム&シャーベット。

合わせて10種類以上ご用意しています。

●Ice cream

- ・大人のアイスクリーム (380yen) : 黒ゴマ、きなこ、生チョコレート、抹茶、沖縄の塩、ココナッツミルク、小倉、なんこう梅
- ・大人のシャーベット (380yen) : 柚子、グレープフルーツ、カシス、マンゴー、びわ
- ・大人のソフトクリーム (350yen) : 濃厚バニラ



Coffee or Tea 350yen

- ・コーヒー(ホット or アイス)
- ・ティー(ホット or アイス)

Soft drink 300yen

- ・コーラ
- ・ジンジャーエール
- ・CCレモン
- ・メロンソーダ
- ・ウーロン茶
- ・アイスココア

100% Juice 400yen

- ・オレンジジュース
- ・グレープフルーツジュース
- ・アップルジュース

Soda 300yen

- ・白桃おろしソーダ
- ・ぶどうおろしソーダ
- ・マンゴーおろしソーダ
- ・トリプルベリーソーダ
- ・ゆずみつソーダ

Hot drink (季節限定) 400yen

- ・ホットゆずみつ
- ・ホットコーラ
- ・ホットチョコレート

Alcohol menu 500yen

- ・生ビール(ザ・プレミアムモルツ)
- ・赤ワイン
- ・白ワイン
- ・かちわりワイン赤
- ・かちわりワイン白
- ・本格焼酎(芋・麦)
(ストレート、ロック、水割り、お湯割り)

- ・日本酒(冷や、熱燗)
- ・ウイスキー
(ストレート、ロック、水割り、お湯割り)
- ・ウイスキーハイボール
- ・ブラックハイボール(ウイスキー+コーラ)
- ・ゴールドハイボール(ウイスキー+ジンジャーエール)
- ・焼酎ウーロン割り(甲類)

- ・カシスソーダ(カシス+ソーダ)
- ・カシスウーロン(カシス+ウーロン)
- ・マンゴー酎ハイ
- ・グレープ酎ハイ
- ・ピーチ酎ハイ
- ・ライチ酎ハイ
- ・ノンアルコールビール



箱根 Wimpy をご活用ください。

●箱根日帰り旅行のイベントに

日帰り旅行の中での“食”はとても重要です。

おいしいものを食べるだけでなく、楽しむことができるのがBBQの良さ。

焼きながら、食べながら、話しながら。

日常では体験できないWimpyのBBQは日帰り旅行のひとつのイベントになるでしょう。

BBQはコミュニケーションを深めるのにも適しています。

●会社の研修として

会社の研修…「どこへ行こうか?」「親睦会はどうする?」幹事さんは大変です。

都内近郊の会社でしたら、たとえば、こんな案はいかがですか?

A:たっぷり1日プラン

8時頃に新宿に集合 ⇒ ロマンسカーで箱根湯本へ10時頃着 ⇒ バスで箱根町へ
 ⇒ 海賊船で桃源台へ ⇒ ロープウェーで大涌谷、早雲山 ⇒ ケーブルカーで強羅へ
 ⇒ 登山電車で箱根湯本へ ⇒ 17時からWimpyでサンセットBBQ
 ⇒ 20時過ぎのロマンスカーで箱根湯本を後に ⇒ 22時頃新宿で解散

B:ゆったり温泉プラン

9時頃に新宿集合 ⇒ ロマンスカーで箱根湯本へ10時半頃着
 ⇒ 箱根湯本駅前から無料送迎バスで箱根北原ミュージアムへ
 ⇒ ゆったりと見学した後にWimpyでランチBBQ
 ⇒ BBQを3時間ちょっと楽しんだら無料送迎バスでひめしゃらの湯へ
 ⇒ ゆったりと温泉に ⇒ 19時頃発のロマンスカーで箱根を後に ⇒ 20時半頃に新宿で解散





箱根 WimpY をご利用ください。

●結婚式の披露パーティーなどに

立食スタイルならWimpYを丸ごと貸し切りで100名以上のパーティーもOKです。
BBQスタイルも、buffetスタイルも、ご要望に合わせたプランをお作りします。
盛り上げアイテム用にギターなど楽器もご用意できます。
お気軽にご相談ください。

●ミニライブの会場に

WimpYは箱根北原ミュージアムの営業が終了した17時以降は、場内全体を貸し切りでご利用頂くことも可能です。

WimpYのテラスをステージにしたり、中庭をステージに見立てたり、1階店内だけを使ってみたり、ミニライブの会場としてもご利用頂けます。

ぜひ、お気軽にご相談ください。

※8月の土曜日はミニライブを開催いたします。

演奏は、17:00と18:30の2回を予定しております。

17時からのサンセット営業で、1ドリンクオーダー制です。

箱根で心地よい時間を過ごして下さい、ぜひお待ちしております。



・スケジュール

7日(土)ジャズボーカル 沢田千果デュオ

14日(土)ジャズボーカル ミッキー&ギターデュオ

21日(土)ポップスボーカル 宮田まゆみ(vo. piano) & 坂井紅介(bass)デュオ

28日(土)ジャズボーカル ミッキー&ギターデュオ





箱根 WimpY をご活用ください。

● イベント基地に

WimpYは都心から近い箱根の緑の中にあります。

箱根湯本までは、新宿からロマンスカーに乗ると最短で約85分、東京駅から新幹線を使うと60分ほど、在来線でも100分ほどで到着します。

箱根湯本駅からWimpYまでは坂を登っても5分ほど、無料送迎バスもあります。

この都心からの近さを活かしてイベントの基地として活用頂くのはいかがでしょうか。

例えば、アウトドアショップのイベントに。

WimpYの敷地内に受付やブースなどイベント基地を設けて下さい。

参加者はWimpY到着後に受付をし、ブースで様々なアウトドア用品の展示を見たり、商品を試したり、ウェアやシューズなどは実際に試着や試し履きをして周辺の散策をすることも可能です。

周辺には数10分から数時間のトレッキングコースもございます。

夕方にはWimpYでBBQパーティーなどをしてイベントの締めをお楽しみ頂くのはいかがでしょうか。





箱根 Wimpy をご活用ください。

●会社や部課でのミーティングに

Wimpyの2階フロアは20～50名程度のミーティングスペースに最適です。

会社や部課、店舗、サークルなどでのご利用にいかがですか？

無線LAN、50インチ大型モニター、DVDを常備、別途プロジェクターもご用意可能です。

窓からは箱根の緑がたくさん見えます。

いつもと違った空間でのミーティングはきっとプラスになるはず。

コーヒー、紅茶、お水をご用意します、セルフサービスでご利用ください。

「ミーティング+BBQプラン」(事前予約制)

2,800円以上(参加人数分)のコースをお申込み頂ければ、2階フロアを2時間無料でお貸しします。

●箱根湯本近隣のご宿泊施設の夕食として

箱根湯本近隣のご宿泊施設の夕食としてのご活用も大歓迎です。

お時間やご予算のご相談に応じますので、どうぞお気軽にお声をお掛け下さい。

10名乗車できる送迎用ワゴンの手配も可能です。

また、日帰り温泉施設とのBBQパッケージプランもお受けできます。

まずはご相談ください。

※いずれの活用方法も、予約状況によりお受けできない場合がございます、ご了承ください。





箱根 Wimpy をご活用ください。

●愛犬家向けのミニイベントに

Wimpyのテラスは、ワンちゃんと一緒に食事をして頂けるスペースです。

またテラスの奥には、小さいですがワンちゃんもリードを外して遊んで頂けるスペースもご用意しました。

テラスや敷地内を使ったミニイベントなどにもご活用頂けるはず、お気軽にご相談ください。



●キャンプ体験イベントに

Wimpyのテラスにはテントを張ることも可能です。

敷地の奥や駐車場などにもテントを張ることができます。

敷地全体を使ってアウトドアツールの展示や体験をして頂くこともできます。

お食事はWimpyのテラスBBQでお楽しみ頂けます。

キャンプ体験イベントやメーカーやショップの展示会としてもご活用頂けます。





運営は、株式会社ヒーローです。

Wimpyを運営しているのは、株式会社ヒーローです。

Wimpyの他に以下のバーベキュー場の運営をしております。

【公共公園でのBBQ】

- ・昭和記念公園バーベキューガーデン(1990年より)
- ・都立潮風公園バーベキュー広場(1999年より)
- ・都立葛西臨海公園バーベキュー広場(2000年より)
- ・千葉県立柏の葉公園バーベキュー場(2009年より)
- ・横浜市大黒ふ頭海づり公園デイキャンプ&BBQガーデン(2011年より期間限定)

【カフェ、レストランスタイルBBQ】

- ・京王多摩川バーベキュービレッジ(2011年7月より)
- ・Go! Go! Wimpy 北軽井沢店(2011年より期間限定)

株式会社ヒーローは、バーベキュー場の運営に関する多くのノウハウを持っています。

株式会社ヒーローは、お客様に喜んで頂けるバーベキューを提供し続けます。



■ 会社概要

社 名：株式会社 ヒーロー

代 表 者：新保孝三

本 社 住 所：〒180-0013 東京都武蔵野市西久保1-1-9 T'sロフト5F

電 話 番 号：0422-55-7888

ファックス：0422-55-7880

設 立：1985年10月

■ 業務内容

1. フライングディスク業務

国内唯一の専門メーカーとしてレクリエーション・レジャー用ディスクからドッグ用ディスクまでの製造・販売をしております。

また米国・INNOVA社の総輸入元としてディスクゴルフ競技用ディスクを紹介しております。

2. アウトドア業務

都市公園内のデイキャンプ・バーベキュー場の管理・運営業務

バーベキュー店舗の管理・運営・プロデュース

アウトドアイベント、ケータリングの運営及びプロデュース